



Haziran'da aylık TÜFE artışı %4,95 oldu.

Mayıs'ta yavaşlayan TÜFE artış hızı, Haziran'da yeniden hız kazanarak aylık bazda %4,95 düzeyinde gerçekleşti. Piyasa beklentisi TÜFE'nin aylık bazda %5,4 artacağı yönündeydi. Yurt içi ÜFE'deki aylık artış ise Haziran'da %6,77 ile son 8 ayın en yavaş artışına işaret etti.

Haziran (değişim %)	TÜFE		Yurt İçi ÜFE	
	2021	2022	2021	2022
Aylık	1,94	4,95	4,01	6,77
Yılsonuna Göre	8,45	42,35	22,04	61,68
Yıllık	17,53	78,62	42,89	138,31
Yıllık Ortalama	14,55	44,54	25,38	88,77

Yıllık TÜFE enflasyonu %78,6 oldu.

2022'nin ilk yarısında TÜFE artışı %42,35'e ulaşırken, yıllık TÜFE enflasyonundaki yükseliş Haziran ayında devam ederek %78,62 düzeyinde gerçekleşti. Yılın ilk 6 ayında fiyatlar genel seviyesindeki yükselişin %61,68'e ulaştığı Yİ-ÜFE enflasyonu da yıllık bazda Haziran ayında %138,31 düzeyine ulaştı. Böylece, TÜFE ile Yİ-ÜFE arasındaki makas 59,7 puan düzeyine çıktı ve TÜFE üzerindeki maliyet baskısının devam ettiğine işaret etti.

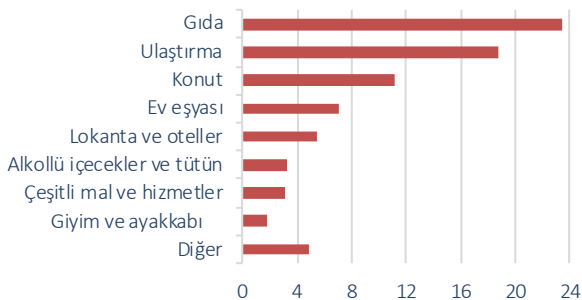
Ulaştırma ve konut gruplarında hızlı yükselişler öne çıktı.

TÜFE'nin ana harcama gruplarının tümünde fiyatlar aylık bazda artış kaydetti. Bu dönemde fiyat artışlarının %10,59 ile en hızlı gerçekleştiği ulaştırma grubu TÜFE'deki aylık artışa 1,88 puan katkıda bulundu. Aylık fiyat artışında %8,34 ile harcama grupları arasında ikinci sırada yer alan konut grubu da bu dönemde TÜFE enflasyonunu 1,17 puan yukarı çekti. Harcama grupları içinde en yavaş fiyat artışı giyim ve ayakkabı grubunda kaydedildi.

Ana harcama gruplarının yıllık tüketici enflasyonu üzerindeki etkileri önceki aylara benzer seyretti. Yıllık bazda %123,37 ile en hızlı fiyat artışının gerçekleştiği ulaştırma grubu yıllık TÜFE enflasyonunu 18,68 puan yukarı çekti. TÜFE'deki yıllık artışa 23,41 puan ile en fazla etkide bulunan gıda ve alkolsüz içeceklerde grubunda fiyatlar yıllık bazda %93,93 oranında artış kaydetti.

Harcama Gruplarının Yıllık TÜFE Enflasyonuna

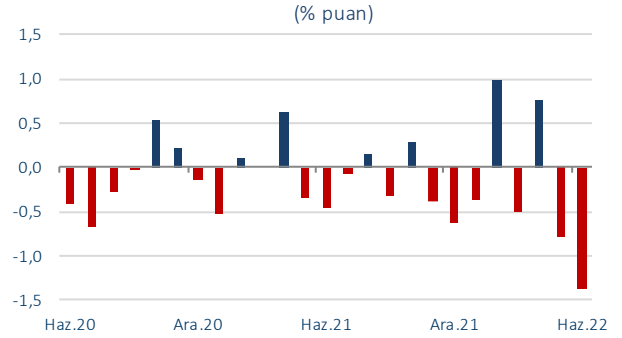
Katkısı (Haziran 2022, yüzde puan)



Mevsimsel ürünler TÜFE artışını sınırlandırdı.

Haziran ayında B (işlenmemiş gıda ürünleri, enerji, alkollü içkiler ve tütün ile altın hariç TÜFE) ve C (enerji, gıda ve alkolsüz içecekler, alkollü içkiler ile tütün ve altın hariç TÜFE) çekirdek enflasyon göstergelerindeki yıllık artışlar sırasıyla %64,42 ve %57,26 ile manşet enflasyonun altında gerçekleşse de yükseliş eğilimini korudu. Mevsimlik ürünlerin TÜFE'yi sınırlandırıcı etkisinin Haziran ayında sürdüğü izlendi. Mevsimlik ürünler hariç TÜFE'deki yıllık artış oranı Haziran'da %82,37 oldu.

Mevsimsel Faktörlerin Aylık Enflasyona Katkısı



Yİ-ÜFE'de tüm alt sektörlerde fiyat artışı sürüyor.

Haziran ayında ana sanayi gruplarından enerji, fiyatların gerek aylık gerekse yıllık bazda en hızlı arttığı sektör oldu. Enerji grubunda fiyatlar aylık bazda %12 yükselirken, dayanıklı tüketim mallarındaki aylık artış %4 oldu.

Alt sektörler itibarıyla bakıldığında Yİ-ÜFE'nin tüm alt sektörlerinde maliyet artışlarının sürdüğü izleniyor. Haziran'da, aylık bazda fiyatların %9,5 yükseldiği elektrik, gaz üretim ve dağıtım grubu aylık Yİ-ÜFE artışına 1,21 puan ile en fazla katkı sağlayan sektör oldu. Bu dönemde, fiyatların %5,5 arttığı gıda grubu da üretici enflasyonunu Haziran'da aylık bazda 1,14 puan yukarı çekti.

Yİ-ÜFE'de en hızlı yıllık artış %369,20 ile elektrik, gaz, buhar ve iklimlendirme alt grubunda kaydedilirken, enerji kapsamındaki tüm gruplarda yıllık artış %250'nin üzerinde gerçekleşti. Gıda ve elektrik, gaz üretim ve dağıtım sektörleri yıllık bazda Yİ-ÜFE'deki %138,31'lik artışa yaptıkları toplam 52,53 puanlık katkıyla üretici fiyatlarındaki artışta önemli rol oynadı.

Beklentiler...

Yurt içinde enflasyon beklentilerindeki bozulmanın yanı sıra finansal piyasalarda gözlenen volatilité enflasyonist baskıların devam etmesine neden oluyor. Asgari ücret artışı ile ücretlerde yapılacak olan enflasyon düzeltmelerinin de enflasyonist baskıları desteklemesi bekleniyor. Öte yandan, önümüzdeki dönemde yıllık enflasyonun yüksek seyrini sürdürmesi beklenmekle birlikte yaz aylarında mevsimsel faktörlerin aylık bazda enflasyonu bir miktar sınırlandırabileceği tahmin ediliyor.

Enflasyon (%)

	TÜFE (2003=100)				Yİ-ÜFE (2003=100)				
	Yılsonuna		Yıllık	Ortalama	Yılsonuna		Yıllık	Ortalama	
	Aylık	Göre			Aylık	Göre			
2020	Ocak	1,35	1,35	12,15	14,52	1,84	1,84	8,84	15,71
	Şubat	0,35	1,71	12,37	13,94	0,48	2,33	9,26	14,18
	Mart	0,57	2,29	11,86	13,33	0,87	3,22	8,50	12,61
	Nisan	0,85	3,16	10,94	12,66	1,28	4,54	6,71	10,87
	Mayıs	1,36	4,57	11,39	12,10	1,54	6,15	5,53	9,14
	Haziran	1,13	5,75	12,62	11,88	0,69	6,89	6,17	7,74
	Temmuz	0,58	6,37	11,76	11,51	1,02	7,98	8,33	6,81
	Ağustos	0,86	7,29	11,77	11,27	2,35	10,52	11,53	6,71
	Eylül	0,97	8,33	11,75	11,47	2,65	13,44	14,33	7,71
	Ekim	2,13	10,64	11,89	11,74	3,55	17,48	18,20	9,11
	Kasım	2,30	13,19	14,03	12,04	4,08	22,26	23,11	10,69
	Aralık	1,25	14,60	14,60	12,28	2,36	25,15	25,15	12,18
2021	Ocak	1,68	1,68	14,97	12,53	2,66	2,66	26,16	13,64
	Şubat	0,91	2,60	15,61	12,81	1,22	3,92	27,09	15,14
	Mart	1,08	3,71	16,19	13,18	4,13	8,21	31,20	17,04
	Nisan	1,68	5,45	17,14	13,70	4,34	12,91	35,17	19,44
	Mayıs	0,89	6,39	16,59	14,13	3,92	17,34	38,33	22,24
	Haziran	1,94	8,45	17,53	14,55	4,01	22,04	42,89	25,38
	Temmuz	1,80	10,41	18,95	15,15	2,46	25,05	44,92	28,47
	Ağustos	1,12	11,65	19,25	15,78	2,77	28,51	45,52	31,34
	Eylül	1,25	13,04	19,58	16,42	1,55	30,50	43,96	33,83
	Ekim	2,39	15,75	19,89	17,09	5,24	37,34	46,31	36,20
	Kasım	3,51	19,82	21,31	17,71	9,99	51,06	54,62	38,94
	Aralık	13,58	36,08	36,08	19,60	19,08	79,89	79,89	43,86
2022	Ocak	11,10	11,10	48,69	22,58	10,45	10,45	93,53	49,93
	Şubat	4,81	16,45	54,44	25,98	7,22	18,43	105,01	56,83
	Mart	5,46	22,81	61,14	29,88	9,19	29,31	114,97	64,30
	Nisan	7,25	31,71	69,97	34,46	7,67	39,23	121,82	72,03
	Mayıs	2,98	35,64	73,50	39,33	8,76	51,43	132,16	80,38
	Haziran	4,95	42,35	78,62	44,54	6,77	61,68	138,31	88,77

İktisadi Arařtırmalar Bölümü

Alper Gürler
Bölüm Müdürü
alper.gurler@isbank.com.tr

Dilek Sarsın Kaya
Müdür Yardımcısı
dilek.kaya@isbank.com.tr

H. Erhan Gül
Birim Müdürü
erhan.gul@isbank.com.tr

İlker Şahin
Uzman
ilker.sahin@isbank.com.tr

Bütün yayınlarımıza <https://ekonomi.isbank.com.tr> adresinden erişebilirsiniz.

YASAL UYARI

Bu rapor Bankamız uzmanları tarafından güvenilir olduğuna inanılan kamuya açık kaynaklardan elde edilen bilgiler kullanılmak suretiyle, sadece bilgilendirme amacıyla hazırlanmıştır ve hiçbir şekilde finansal enstrümanların alım veya satımı konusunda tavsiye veya finansal danışmanlık hizmeti sağlanması olarak yorumlanmamalıdır. Bu raporda yer verilen görüş ve değerlendirmeler, hiçbir şekilde Türkiye İş Bankası A.Ş.'nin kurumsal yaklaşımını yansıtmamakta olup, raporu kaleme alan uzmanların kişisel görüş ve değerlendirmeleridir. Türkiye İş Bankası A.Ş. bu raporda yer alan bilgi, görüş ve değerlendirmelerin doğru, değişmez ve eksiksiz olması konusunda herhangi bir şekilde garanti vermemektedir. Türkiye İş Bankası A.Ş. bu raporda yer alan bilgilerde herhangi bir bildirimde bulunmaksızın değişiklik yapma hakkına sahiptir. Bu rapor ve içindeki bilgilerin kullanılması nedeniyle doğrudan veya dolaylı olarak oluşacak zararlardan Türkiye İş Bankası A.Ş. hiçbir şekilde sorumluluk kabul etmemektedir.

İşbu rapor üzerinde Bankamızın telif hakkı olup, Bankamızın yazılı izni alınmaksızın herhangi bir kişi tarafından, herhangi bir amaçla, kısmen veya tamamen çoğaltılamaz, dağıtılamaz veya yayımlanamaz. Tüm haklarımız saklıdır.