



### Eylül'de TÜFE aylık bazda %2,97 arttı.

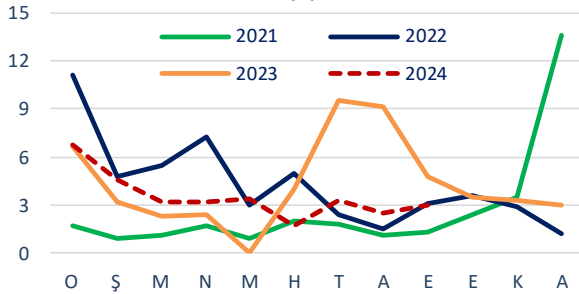
Eylül ayında TÜFE aylık bazda %2,97 ile piyasa beklentilerinin üzerinde artış kaydetti. TCMB Piyasa Katılımcıları ve Reuters anketlerine göre beklenti tüketici fiyatlarının aylık bazda %2,2 artacağı yönündeydi. Bununla birlikte, yüksek bazın etkisiyle yıllık TÜFE enflasyonu gerileme eğilimini dördüncü aya taşıyarak %49,38 ile Temmuz 2023'ten bu yana en düşük seviyesine indi. Eylül'de Yi-ÜFE aylık bazda %1,37 artarken, yıllık Yi-ÜFE enflasyonu %33,09 ile Mart 2021'den beri en düşük düzeyinde gerçekleşti.

Eylül (değişim %)	TÜFE		Yurt İçi ÜFE	
	2023	2024	2023	2024
Aylık	4,75	2,97	3,40	1,37
Yılsonuna Göre	49,86	35,86	36,06	25,55
Yıllık	61,53	49,38	47,44	33,09
Yıllık Ortalama	55,30	63,47	65,55	44,81

### Eğitim grubunda fiyatlar aylık bazda %14,21 yükseldi.

Eylül ayında haberleşme grubu hariç tüm harcama gruplarında fiyatlar artış kaydetti. Bu dönemde aylık bazda en yüksek fiyat artışı üniversite eğitimi ücretlerindeki artışın etkisiyle %14,21 ile eğitim grubunda yaşandı. Eylül'de fiyatların %3,86 ile hızlı yükseldiği konut grubu aylık TÜFE'yi (0,63 puan) en çok artıran kalem olmaya devam etti. Aynı dönemde fiyatların aylık manşet enflasyonun altında artış kaydettiği gıda ve alkolsüz içecekler (%2,48) ile ulaştırma (%2,44) grupları da aylık TÜFE'yi toplamda 0,99 puan yukarı çekti. Eylül ayında tütün ürünlerine yapılan zamların etkisiyle alkollü içecekler ve tütün ürünlerinin fiyatları da bir önceki aya göre %4,16 yükseldi. Ev eşyası (%1,98) ve sağlık (%1,51) harcamaları gruplarında ise fiyat artışları nispeten ılımlı seyretti.

#### Aylık TÜFE (%)



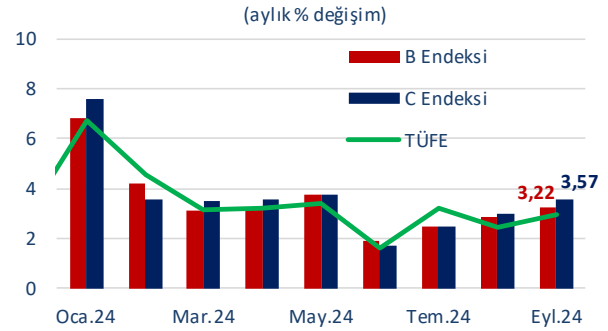
### B ve C endeksleri manşet enflasyonun üzerinde arttı.

Mevsimlik ürünler hariç TÜFE endeksi Eylül'de aylık bazda %2,92 ile manşet enflasyona paralel bir artış kaydetti. Bu dönemde diğer çekirdek göstergeler ise manşet enflasyonun üzerinde gerçekleşerek enflasyon görünümüne ilişkin olumsuz sinyaller verdi. Bu çerçevede, B endeksinde (işlenmemiş gıda ürünleri, enerji, alkollü içkiler ve tütün ile altın hariç TÜFE)

%3,22 ve C endeksinde (enerji, gıda ve alkolsüz içecekler, alkollü içkiler ile tütün ürünleri ve altın hariç TÜFE) %3,57 düzeyinde kaydedilen aylık artışlar son 4 ayın en yüksek seviyesinde gerçekleşti.

Eylül'de mal grubunda fiyatlar işlenmemiş gıda ile alkollü içecekler, tütün ve altın alt gruplarının öncülüğünde aylık bazda %2,06 artış kaydetti. Aynı dönemde aylık hizmet enflasyonu %4,90 ile son 7 ayın zirvesine ulaştı. Eylül'de hizmet enflasyonunu en fazla yukarı çeken kalemler kira ile ulaştırma hizmetleri olurken, diğer hizmetlerdeki fiyat artışları %5,47 ile Şubat'tan bu yana en yüksek düzeyine ulaştı.

### TÜFE ve Özel Kapsamlı TÜFE Göstergeleri



### Yi-ÜFE'de gıda ürünleri etkisi...

Eylül'de yurt içi ÜFE'yi aylık bazda en fazla yukarı çeken grup 0,33 puan ile gıda ürünleri oldu. Ayrıca bu dönemde elektrik, gaz üretim ve dağıtım grubu da 0,21 puan ile aylık enflasyona yüksek katkı vermeye devam etti. Eylül'de fiyatların en hızlı artış kaydettiği gruplar sırasıyla tütün ürünleri (%8,30), kömür ve linyit (%4,90) ile metal cevherleri (%3,76) oldu. Bu dönemde, aylık bazda fiyatların en fazla gerilediği grup kok ve rafine petrol ürünleri (%5,51) oldu.

### Beklentiler...

Eylül'de yıllık TÜFE enflasyonu gerileme eğilimini sürdürerek Temmuz 2023'ten bu yana ilk kez %50'nin altına inmiş olsa da aylık TÜFE artışı ve çekirdek göstergeler enflasyonun ana eğilimine ilişkin iyileşmenin henüz tam olarak sağlanamadığına işaret etti. Bu çerçevede, Eylül verisi enflasyonun Ekim ve Kasım aylarındaki seyrinin önemini arttırdı. Önümüzdeki dönemde, yüksek hizmet enflasyonunda TCMB'nin de öngördüğü iyileşmenin yılın son çeyreğinde ne düzeyde gerçekleşeceği ve son dönemde artan jeopolitik risklerin petrol fiyatları üzerindeki etkisi yakından takip edilecek.

Enflasyon (%)

	TÜFE (2003=100)				Yİ-ÜFE (2003=100)				
	Yılsonuna		Yıllık		Yılsonuna		Yıllık		
	Aylık	Göre	Yıllık	Ortalama	Aylık	Göre	Yıllık	Ortalama	
2022	Ocak	11,10	11,10	48,69	22,58	10,45	10,45	93,53	49,93
	Şubat	4,81	16,45	54,44	25,98	7,22	18,43	105,01	56,83
	Mart	5,46	22,81	61,14	29,88	9,19	29,31	114,97	64,30
	Nisan	7,25	31,71	69,97	34,46	7,67	39,23	121,82	72,03
	Mayıs	2,98	35,64	73,50	39,33	8,76	51,43	132,16	80,38
	Haziran	4,95	42,35	78,62	44,54	6,77	61,68	138,31	88,77
	Temmuz	2,37	45,72	79,60	49,65	5,17	70,04	144,61	97,30
	Ağustos	1,46	47,85	80,21	54,69	2,41	74,13	143,75	105,39
	Eylül	3,08	52,40	83,45	59,91	4,78	82,45	151,50	114,02
	Ekim	3,54	57,80	85,51	65,26	7,83	96,74	157,69	122,93
	Kasım	2,88	62,35	84,39	70,36	0,74	98,20	136,02	128,94
	Aralık	1,18	64,27	64,27	72,31	-0,24	97,72	97,72	128,47
2023	Ocak	6,65	6,65	57,68	72,45	4,15	4,15	86,46	125,53
	Şubat	3,15	10,00	55,18	71,83	1,56	5,78	76,61	120,72
	Mart	2,29	12,52	50,51	70,20	0,44	6,25	62,45	113,73
	Nisan	2,39	15,21	43,68	67,20	0,81	7,11	52,11	105,50
	Mayıs	0,04	15,26	39,59	63,72	0,65	7,81	40,76	95,80
	Haziran	3,92	19,77	38,21	59,95	6,50	14,82	40,42	86,59
	Temmuz	9,49	31,14	47,83	57,45	8,23	24,27	44,50	78,51
	Ağustos	9,09	43,06	58,94	56,28	5,89	31,59	49,41	71,97
	Eylül	4,75	49,86	61,53	55,30	3,40	36,06	47,44	65,55
	Ekim	3,43	55,00	61,36	54,26	1,94	38,70	39,39	58,46
	Kasım	3,28	60,09	61,98	53,40	2,81	42,59	42,25	53,15
	Aralık	2,93	64,77	64,77	53,86	1,14	44,22	44,22	49,93
2024	Ocak	6,70	6,70	64,86	54,72	4,14	4,14	44,20	47,35
	Şubat	4,53	11,54	67,07	55,91	3,74	8,03	47,29	45,71
	Mart	3,16	15,06	68,50	57,50	3,29	11,59	51,47	45,28
	Nisan	3,18	18,72	69,80	59,64	3,60	15,61	55,66	45,83
	Mayıs	3,37	22,72	75,45	62,51	1,96	17,87	57,68	47,24
	Haziran	1,64	24,73	71,60	65,07	1,38	19,49	50,09	47,97
	Temmuz	3,23	28,76	61,78	65,93	1,94	21,81	41,37	47,55
	Ağustos	2,47	31,94	51,97	64,91	1,68	23,86	35,75	46,23
	Eylül	2,97	35,86	49,38	63,47	1,37	25,55	33,09	44,81

## İktisadi Arařtırmalar Bölümü

Alper Gürler  
Bölüm Müdürü  
alper.gurler@isbank.com.tr

Berkay Arık  
Uzman Yardımcısı  
berkay.arik@isbank.com.tr

H. Erhan Gül  
Birim Müdürü  
erhan.gul@isbank.com.tr

Utkan İnam  
Uzman Yardımcısı  
utkan.inam@isbank.com.tr

Dilek Sarsın Kaya  
Müdür Yardımcısı  
dilek.kaya@isbank.com.tr

Bütün yayınlarımıza <https://ekonomi.isbank.com.tr> adresinden erişebilirsiniz.

### **YASAL UYARI**

Bu rapor Bankamız uzmanları tarafından güvenilir olduğuna inanılan kamuya açık kaynaklardan elde edilen bilgiler kullanılmak suretiyle, sadece bilgilendirme amacıyla hazırlanmıştır ve hiçbir şekilde finansal enstrümanların alım veya satımı konusunda tavsiye veya finansal danışmanlık hizmeti sağlanması olarak yorumlanmamalıdır. Bu raporda yer verilen görüş ve değerlendirmeler, hiçbir şekilde Türkiye İş Bankası A.Ş.'nin kurumsal yaklaşımını yansıtmamakta olup, raporu kaleme alan uzmanların kişisel görüş ve değerlendirmeleridir. Türkiye İş Bankası A.Ş. bu raporda yer alan bilgi, görüş ve değerlendirmelerin doğru, değişmez ve eksiksiz olması konusunda herhangi bir şekilde garanti vermemektedir. Türkiye İş Bankası A.Ş. bu raporda yer alan bilgilerde herhangi bir bildirimde bulunmaksızın değişiklik yapma hakkına sahiptir. Bu rapor ve içindeki bilgilerin kullanılması nedeniyle doğrudan veya dolaylı olarak oluşacak zararlardan Türkiye İş Bankası A.Ş. hiçbir şekilde sorumluluk kabul etmemektedir.

İşbu rapor üzerinde Bankamızın telif hakkı olup, Bankamızın yazılı izni alınmaksızın herhangi bir kişi tarafından, herhangi bir amaçla, kısmen veya tamamen çoğaltılamaz, dağıtılamaz veya yayımlanamaz. Tüm haklarımız saklıdır.