



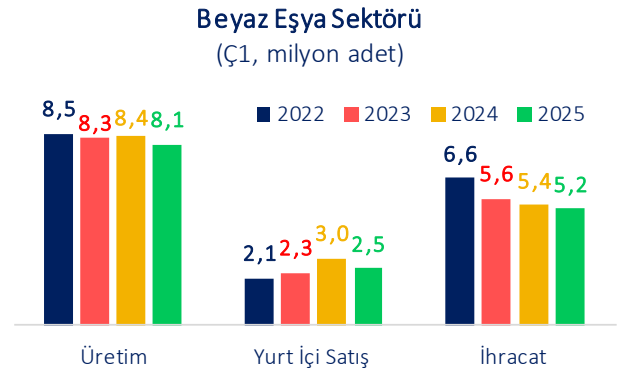
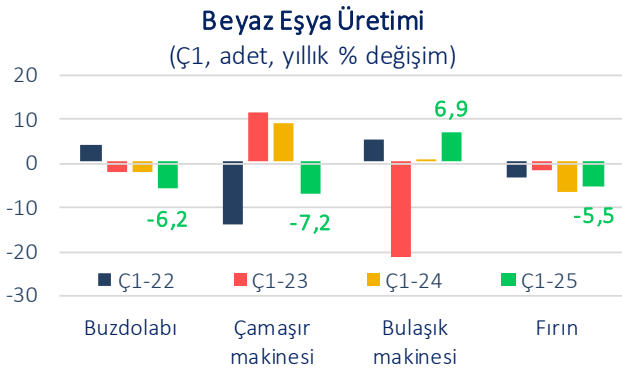
Sektörel Güncel Gelişmeler  
2025-I

Beyaz Eşya

Üretim (adet, yıllık % değişim)		Yurt İçi Satışlar (adet, yıllık % değişim)		KKO (%)		İhracat (adet, yıllık % değişim)	
2024	-1,7	2024	6,7	2024	75,0	2024	-3,3
2024 Ç4	-6,0	2024 Ç4	7,7	2024 Ç4	74,3	2024 Ç4	-8,5
2025 Ç1	-4,2	2025 Ç1	-15,3	2025 Ç1	73,6	2025 Ç1	-2,9

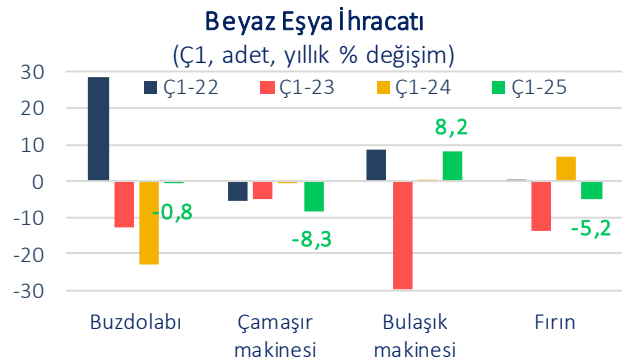
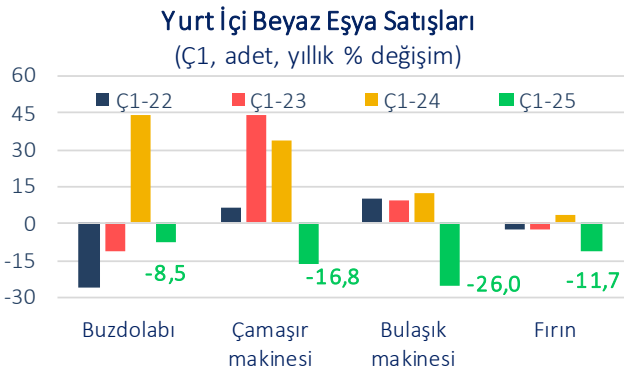
Beyaz eşya sektöründe arz ve talep göstergeleri sektörün performansındaki ivme kaybının 2025 yılının ilk çeyreğinde sürdüğüne işaret etmektedir. Sektörün üretimi ilk çeyrekte yıllık bazda %4,2 azalarak 8,1 milyon adede gerilemiştir. Ürün gruplarına göre bakıldığında üretimin %6,9 arttığı bulaşık makinesi dışındaki diğer kalemlerde adet bazında üretimin düştüğü görülmektedir.

2025'in ilk üç ayında yurt içi satışlar geçtiğimiz yılın aynı dönemine kıyasla %15,3 ile hızlı bir düşüş kaydetmiş; beyaz eşya satışları tüm ürün gruplarında azalmıştır. Bu dönemde bulaşık makinesi %26 ile satışların en hızlı daraldığı ürün grubu olurken, çamaşır makinesi satışları %16,8, fırın satışları %11,7, buzdolabı satışları da %8,5 oranında azalmıştır.



Kaynak: T.C. Hazine ve Maliye Bakanlığı

Avrupa ülkeleri başta olmak üzere dış pazarlarda talebin zayıf görünümü paralelinde uzun süredir baskı altında kalan Türkiye'nin beyaz eşya ihracatı, 2025'in ilk çeyreğinde adet bazında %2,9, Elektrik ve Elektronik İhracatçıları Birliği (TET) verilerine göre de değer bazında %6,7 azalmıştır. Yılın ilk çeyreğinde yalnızca bulaşık makinesi ihracatı adet bazında yükselirken (%8,2), diğer ürün gruplarında ihracat azalmıştır. Nisan ayında ise beyaz eşya ihracatı yıllık bazda %9 artışla 334,9 milyon USD düzeyinde gerçekleşmiştir.

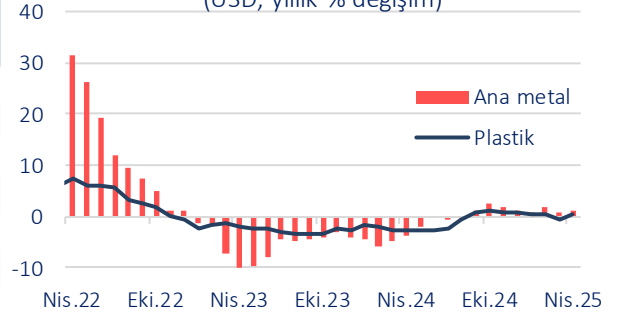


Kaynak: T.C. Hazine ve Maliye Bakanlığı, TET

## Ülkelere Göre Beyaz Eşya İhracatı (milyon USD)

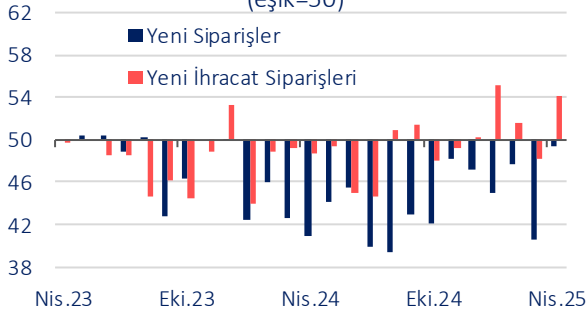
	2023 (Ocak-Nisan)	2024 (Ocak-Nisan)	2025 (Ocak-Nisan)	25/24 (%Δ)
İngiltere	180	168	160	-4,7
Almanya	143	124	111	-10,5
İtalya	103	85	88	3,5
Fransa	123	87	79	-9,2
İspanya	91	70	77	9,3
Diğer	401	728	711	-2,3
<b>Toplam</b>	<b>1.041</b>	<b>1.262</b>	<b>1.226</b>	<b>-2,9</b>

Kaynak: TET, Datastream

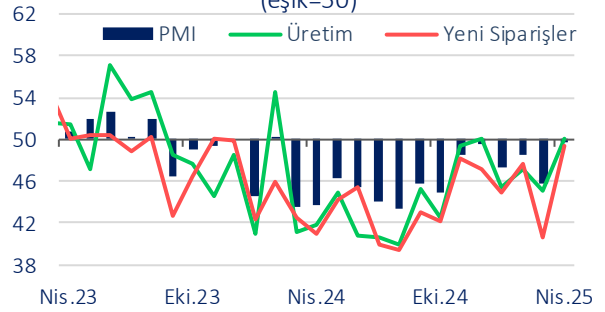
Hammadde Fiyatlarının Seyri  
(USD, yıllık % değişim)

Sektörün en önemli maliyet kalemi olan hammadde fiyatlarındaki yatay seyir 2025 yılının ilk çeyreğinde devam etmiştir. Bu gelişmede, ticaret savaşlarının küresel ekonomik görünüme ilişkin riskleri artırması ve emtia fiyatlarını baskı altında bırakması etkili olmuştur. Öte yandan, Nisan ayı itibarıyla USD cinsi metal fiyatları yıllık bazda %1,1, plastik fiyatları da %0,6 yukarıda seyretmektedir.

İstanbul Sanayi Odası Türkiye sektörel PMI verilerine göre beyaz eşya sektörünü de kapsayan elektrikli ve elektronik ürünler sektöründe yeni ihracat siparişleri 2025 yılının ilk dört ayından üçünde artış kaydetmiştir. Söz konusu durum sektöre yönelik siparişlerdeki kaybın azaldığına işaret ederken, sektöre ilişkin beklentileri olumlu yönde etkilemektedir.

İSO Türkiye Sektörel PMI  
(eşik=50)

Kaynak: İSO

İSO Türkiye Sektörel PMI  
(eşik=50)

## Temel Göstergeler

	2024				2025			
	Ç1	Ç2	Ç3	Ç4	Ç1	Ocak	Şubat	Mart
Toplam Üretim (milyon adet)	8.425	7.954	7.969	7.477	8.072	2.501	2.720	2.851
Toplam Üretim (yıllık % değişim)	1,0	1,3	-3,0	-6,0	-4,2	-0,7	-4,8	-6,5
Yurt İçi Satışlar (milyon adet)	2.997	2.574	2.426	2.179	2.539	777	853	909
Yurt İçi Satışlar (yıllık % değişim)	28,2	-4,2	-2,7	7,7	-15,3	-10,8	-17,8	-16,5
İhracat (milyon adet)	5.352	5.370	5.847	5.850	5.199	1.660	1.632	1.908
İhracat (adet, yıllık % değişim)	-5,1	-3,4	4,4	-8,5	-2,9	0,2	-11,0	2,5
İhracat (milyon USD)	957	1.005	1.059	1.015	893	253	295	344
İhracat (tutar, yıllık % değişim)	-11,1	-3,9	6,5	-5,3	-6,7	-13,2	-11,0	3,2
Kapasite Kullanım Oranı (%)	74,9	76,7	74,2	74,3	73,6	73,5	72,9	74,5
Sektörel Kredilerdeki Payı (%)	1,7	1,6	1,7	1,8	1,8	1,8	1,8	1,8
Takipteki Krediler Oranı (%)	0,7	0,8	1,0	1,0	1,0	1,0	1,0	1,0

# İktisadi Araştırmalar Bölümü

**Alper Gürler**

*Bölüm Müdürü*

alper.gurler@isbank.com.tr

**Aslı Göksun Şat Sezgin**

*Müdür Yardımcısı*

asli.sat@isbank.com.tr

**Seda Aydın Güleç**

*Birim Müdürü*

seda.gulec@isbank.com.tr

**İlker Şahin**

*Uzman*

ilker.sahin@isbank.com.tr

## YASAL UYARI

Bu rapor Bankamız uzmanları tarafından güvenilir olduğuna inanılan kamuya açık kaynaklardan elde edilen bilgiler kullanılmak suretiyle, sadece bilgilendirme amacıyla hazırlanmıştır ve hiçbir şekilde finansal enstrümanların alım veya satımı konusunda tavsiye veya finansal danışmanlık hizmeti sağlanması olarak yorumlanmamalıdır. Bu raporda yer verilen görüş ve değerlendirmeler, hiçbir şekilde Türkiye İş Bankası A.Ş.'nin kurumsal yaklaşımını yansıtmamakta olup, raporu kaleme alan uzmanların kişisel görüş ve değerlendirmeleridir. Türkiye İş Bankası A.Ş. bu raporda yer alan bilgi, görüş ve değerlendirmelerin doğru, değişmez ve eksiksiz olması konusunda herhangi bir şekilde garanti vermemektedir. Türkiye İş Bankası A.Ş. bu raporda yer alan bilgilerde herhangi bir bildirimde bulunmaksızın değişiklik yapma hakkına sahiptir. Bu rapor ve içindeki bilgilerin kullanılması nedeniyle doğrudan veya dolaylı olarak oluşacak zararlardan Türkiye İş Bankası A.Ş. hiçbir şekilde sorumluluk kabul etmemektedir.

İşbu rapor üzerinde Bankamızın telif hakkı olup, Bankamızın yazılı izni alınmaksızın herhangi bir kişi tarafından, herhangi bir amaçla, kısmen veya tamamen çoğaltılamaz, dağıtılamaz veya yayımlanamaz. Tüm haklarımız saklıdır.