

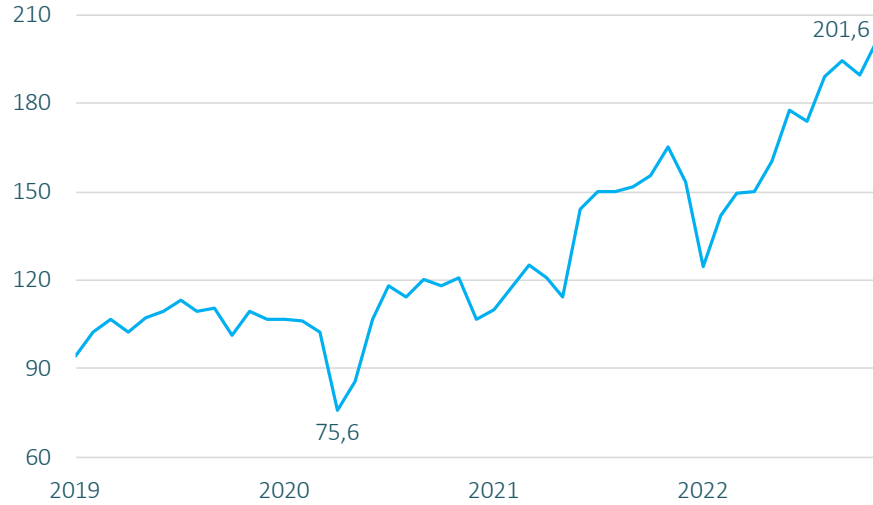
Sektörlere Göre Tüketim Harcamalarının Seyri

Banka Kartı ve Kredi Kartı Harcamalarının Analizi

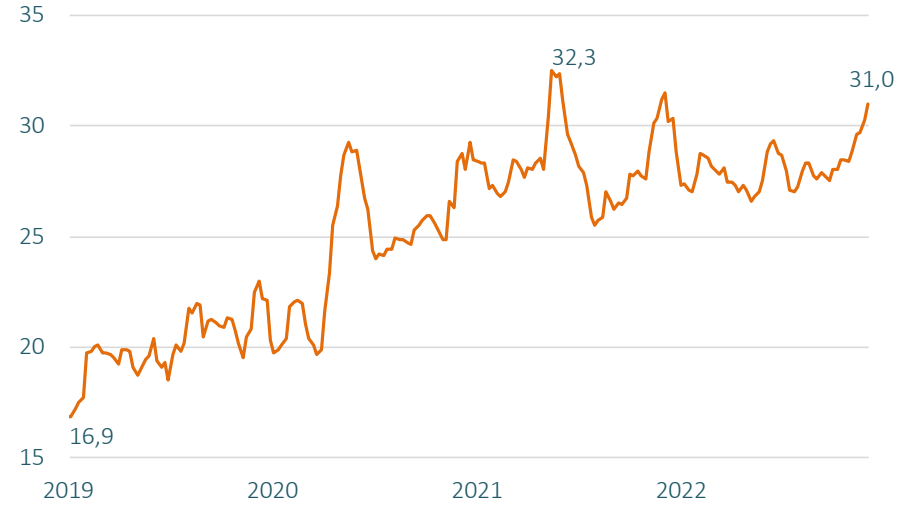
**Türkiye İş Bankası A.Ş.
İktisadi Araştırmalar Bölümü**

2 Aralık 2022

Kartlı Harcamalar Endeksi



İnternet Üzerinden Yapılan Harcamaların Toplam İçindeki Payı (4 haftalık ortalama, %)



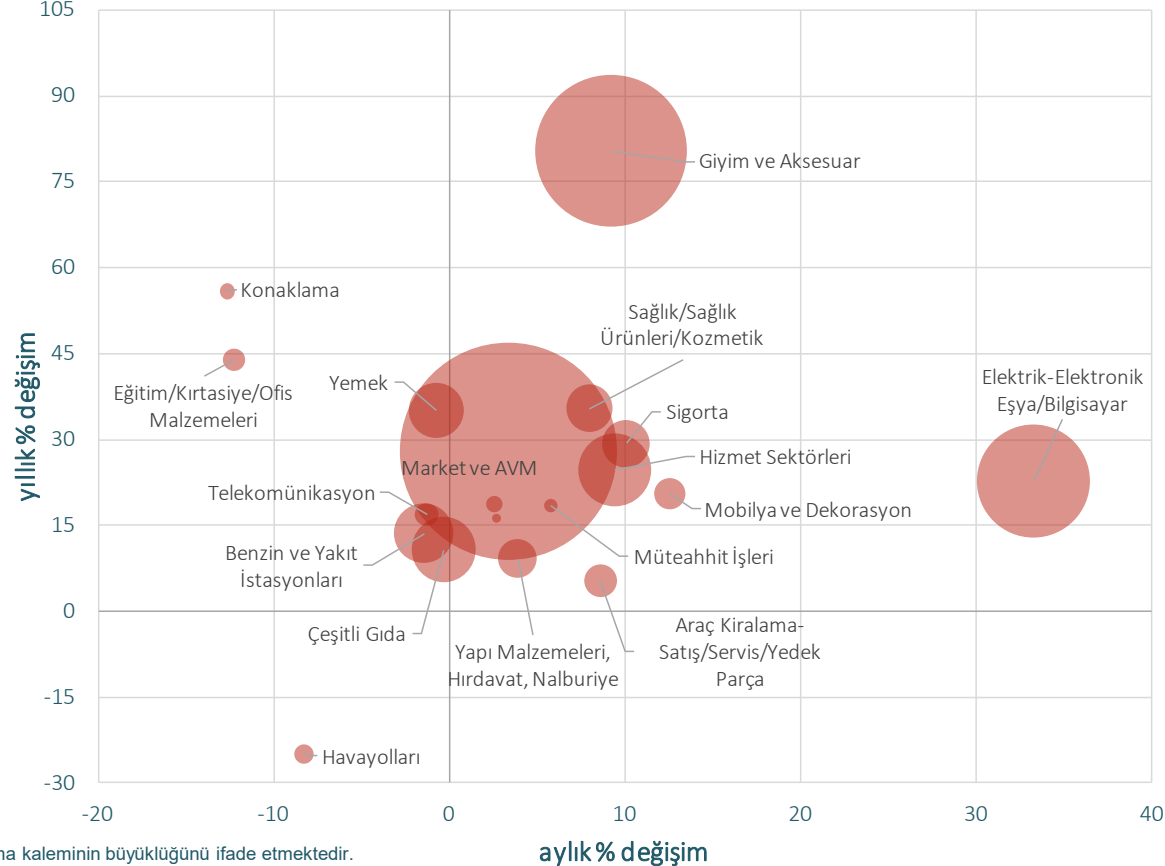
Son veri: 2 Aralık 2022

(*) TÜFE oranına göre reelleştirilmiş aylık ortalama harcamalar

Sektörlere Göre Banka Kartı ve Kredi Kartı Harcamaları



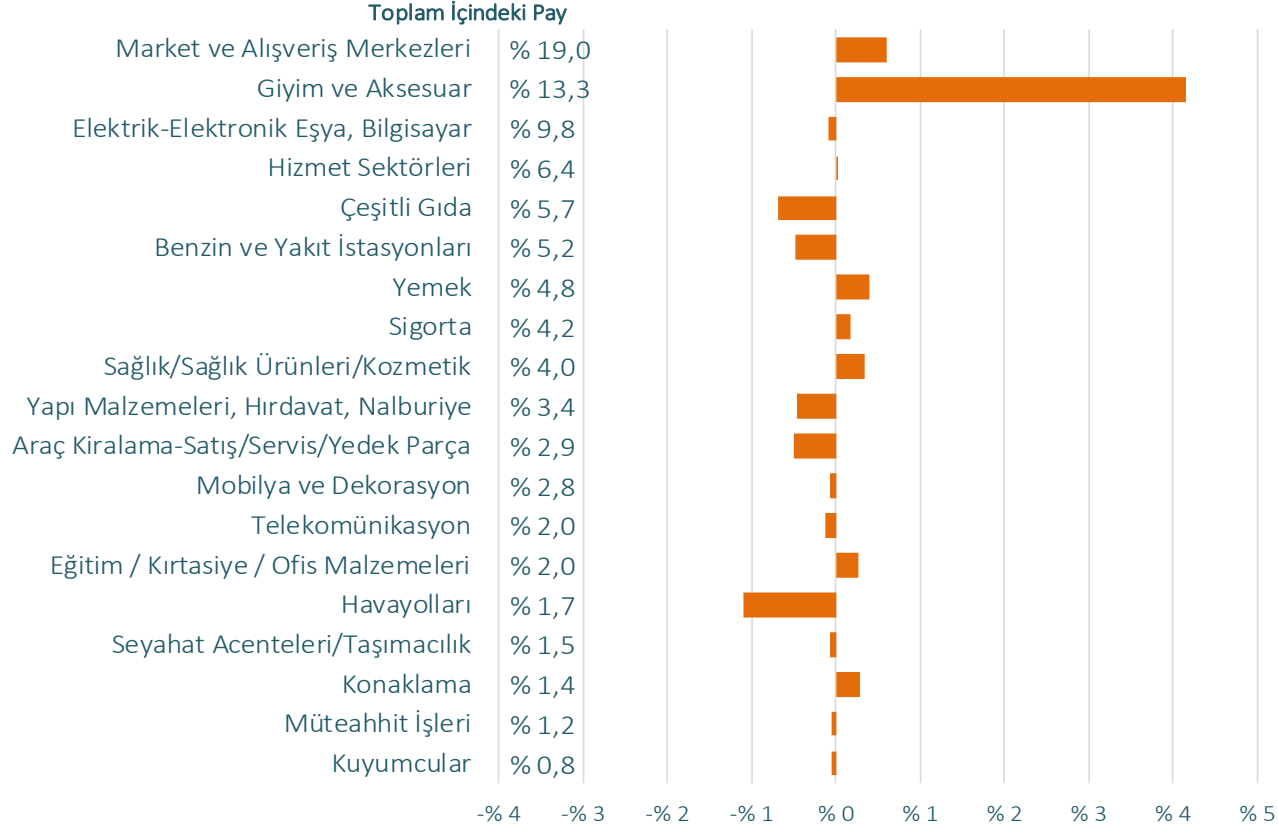
Sektörlere Göre Banka Kartı ve Kredi Kartı Harcaması* (reel, 4 haftalık ortalama, 2 Aralık 2022)



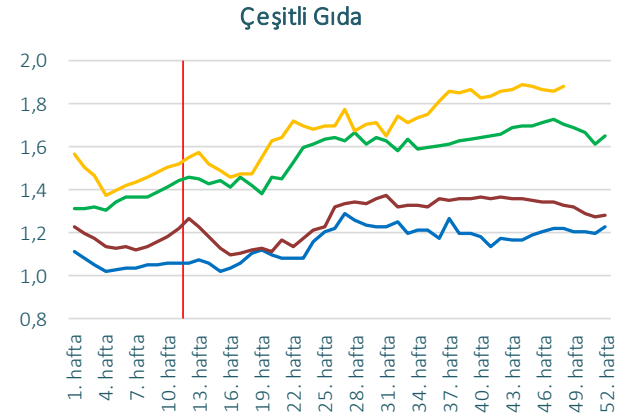
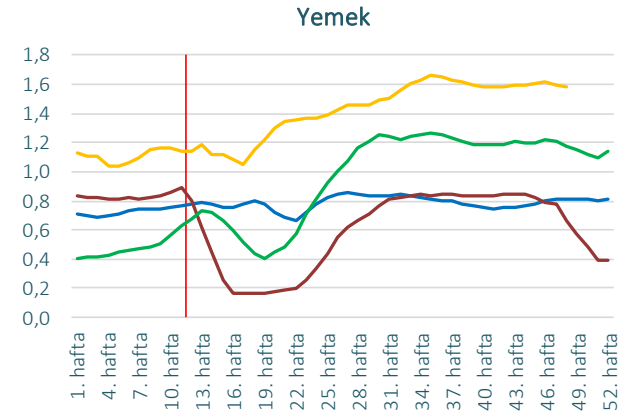
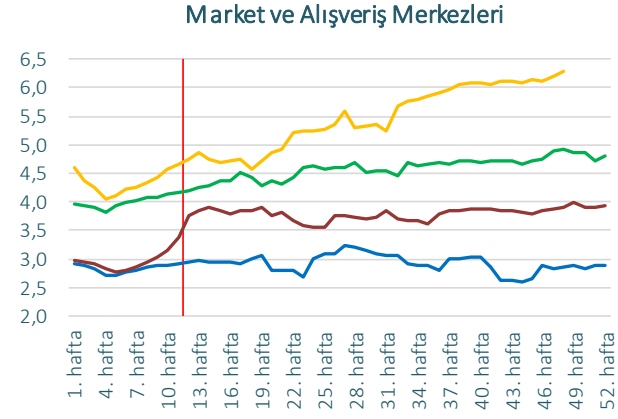
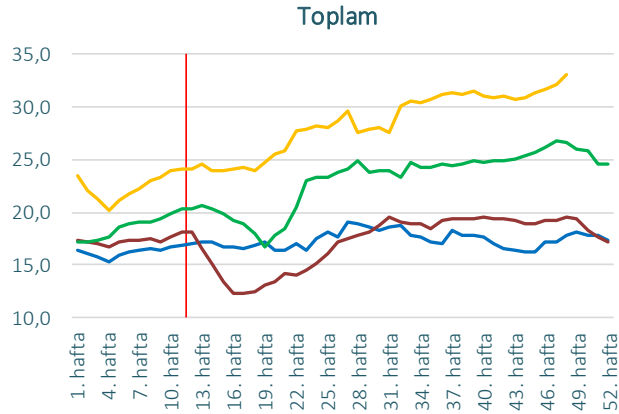
(*) Dairelerin boyutu ilgili tarihte harcama kaleminin büyüklüğünü ifade etmektedir.

Banka Kartı ve Kredi Kartı Harcamalarından Sektörlerin Aldığı Pay

(4 haftalık ortalama, puan değişim, yıllık, 2 Aralık 2022)



Banka Kartı ve Kredi Kartı Harcamaları (reel*, 4 haftalık ortalama, milyar TL)

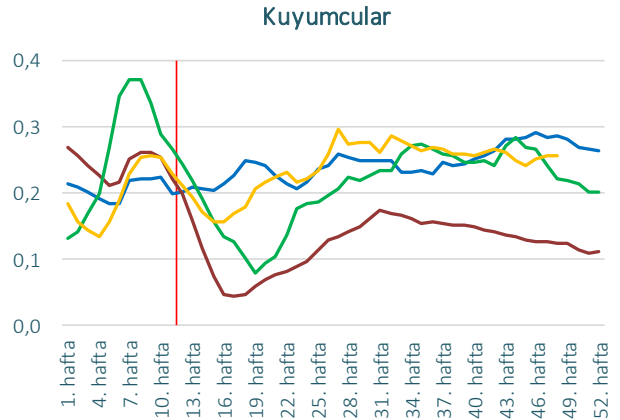
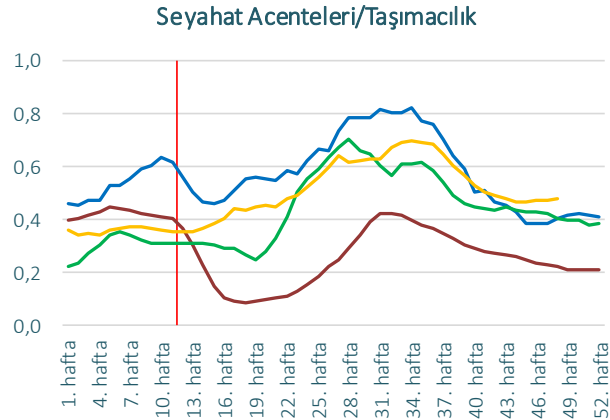
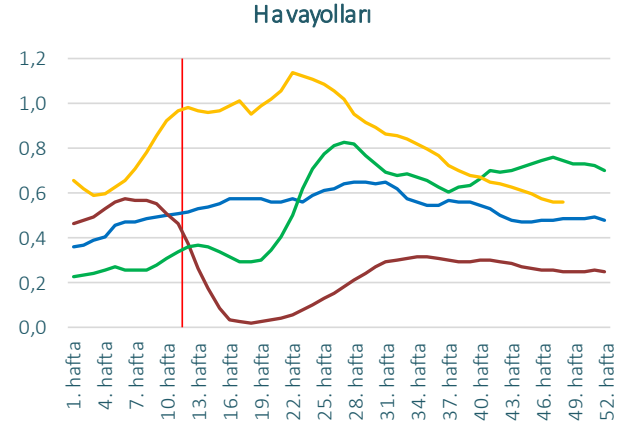
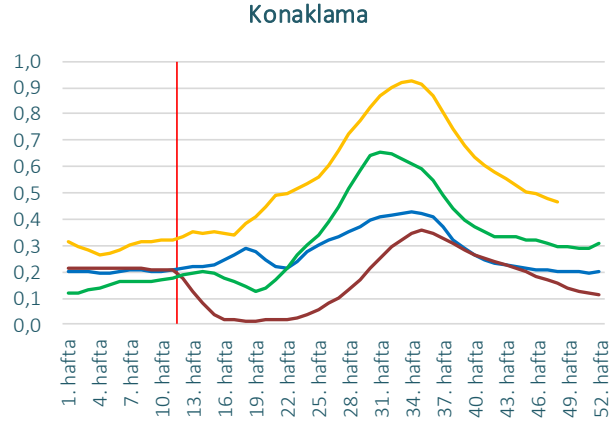


Son Veri: 2 Aralık 2022

Kırmızı çizgi Türkiye'de ilk Covid-19 vakasının tespit edildiği haftaya işaret etmektedir.

(*) TÜFE ve ilgili alt kalemdaki fiyat endeksleri ile reelleştirilmiştir.

Banka Kartı ve Kredi Kartı Harcamaları (reel*, 4 haftalık ortalama, milyar TL)



— 2019
— 2020
— 2021
— 2022

Son Veri: 2 Aralık 2022

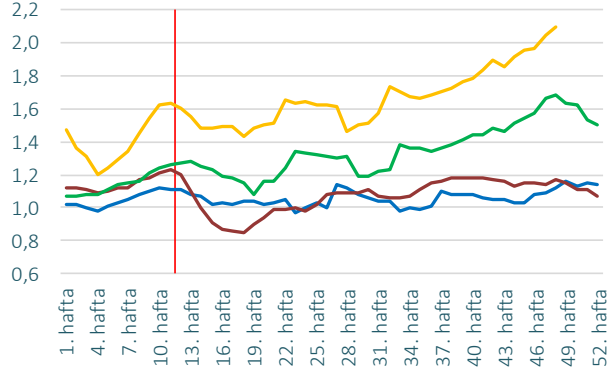
Kırmızı çizgi Türkiye'de ilk Covid-19 vakasının tespit edildiği haftaya işaret etmektedir.

(*) TÜFE ve ilgili alt kalemtedeki fiyat endeksleri ile reelleştirilmiştir.

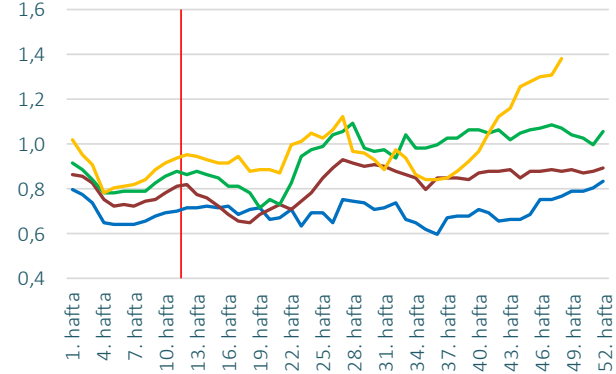
Banka Kartı ve Kredi Kartı Harcamaları (reel*, 4 haftalık ortalama, milyar TL)



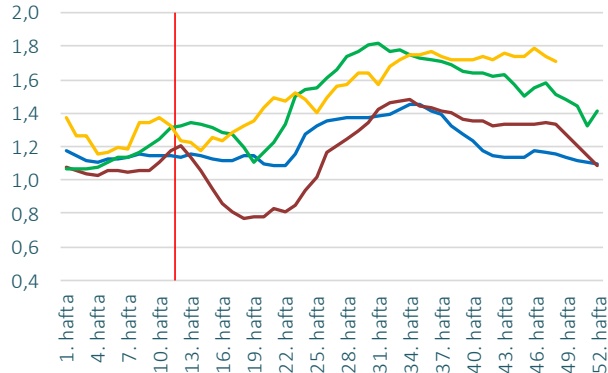
Hizmet Sektörleri



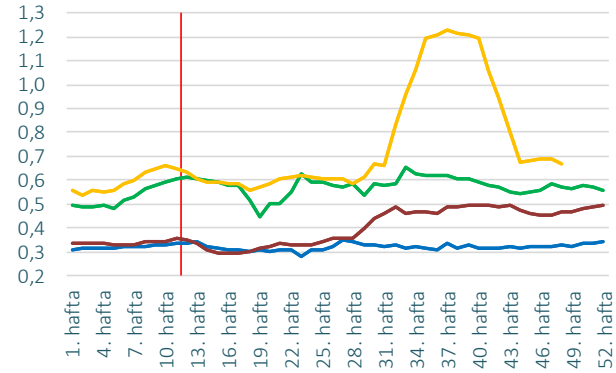
Sigorta



Benzin ve Yakıt İstasyonları



Telekomünikasyon



— 2019
— 2020
— 2021
— 2022

Son Veri: 2 Aralık 2022

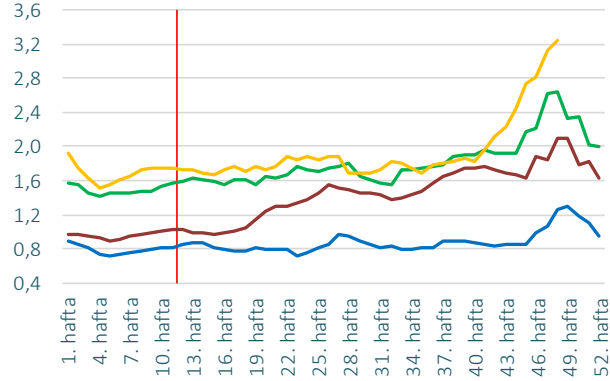
Kırmızı çizgi Türkiye'de ilk Covid-19 vakasının tespit edildiği haftaya işaret etmektedir.

(*) TÜFE ve ilgili alt kalemlerdeki fiyat endeksleri ile reelleştirilmiştir.

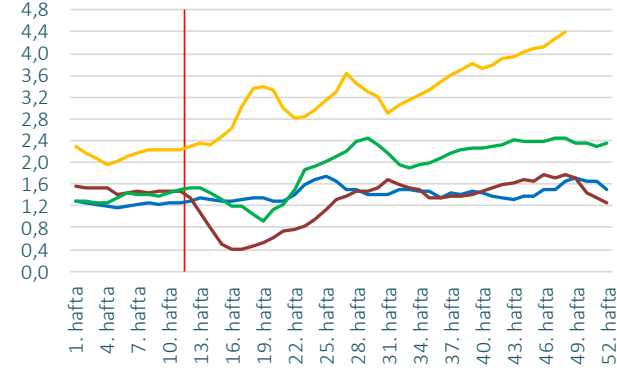
Banka Kartı ve Kredi Kartı Harcamaları (reel*, 4 haftalık ortalama, milyar TL)



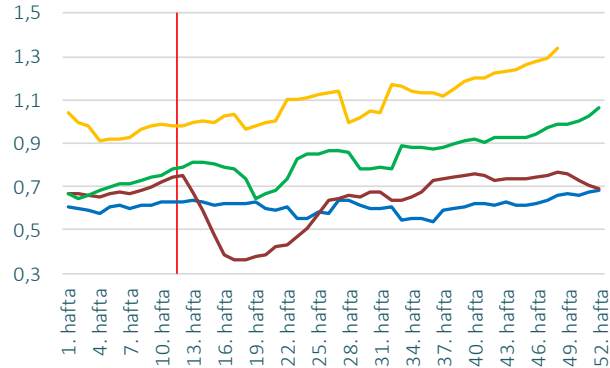
Elektrik-Elektronik Eşya, Bilgisayar



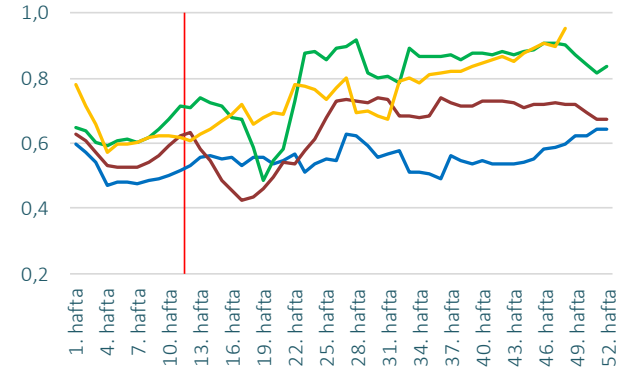
Giyim ve Aksesuar



Sağlık/Sağlık Ürünleri/Kozmetik



Araç Kiralama-Satış/Servis/Yedek Parça



Son Veri: 2 Aralık 2022

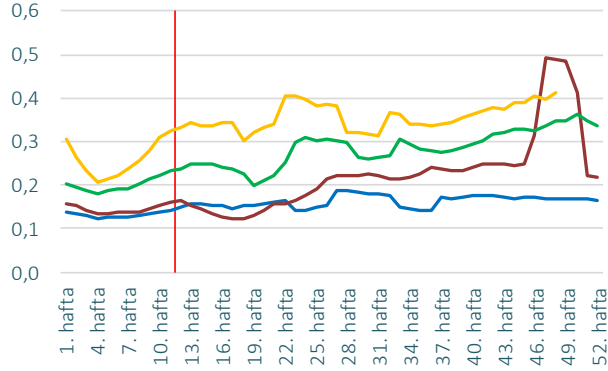
Kırmızı çizgi Türkiye'de ilk Covid-19 vakasının tespit edildiği haftaya işaret etmektedir.

(*) TÜFE ve ilgili alt kalemtedeki fiyat endeksleri ile reelleştirilmiştir.

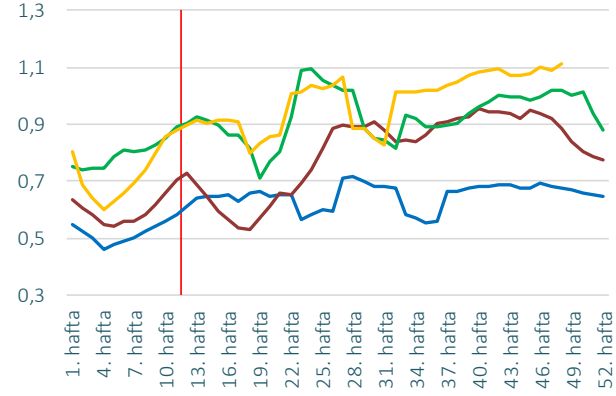
Banka Kartı ve Kredi Kartı Harcamaları (reel*, 4 haftalık ortalama, milyar TL)



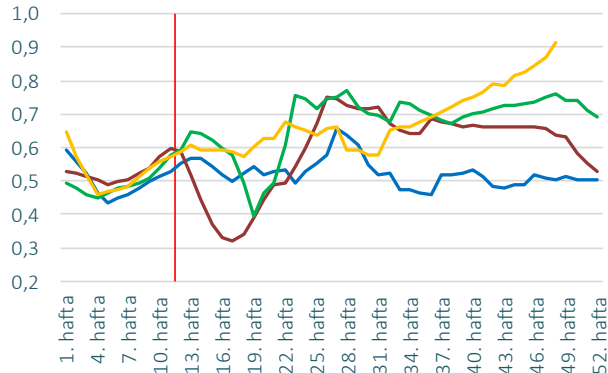
Müteahhit İşleri



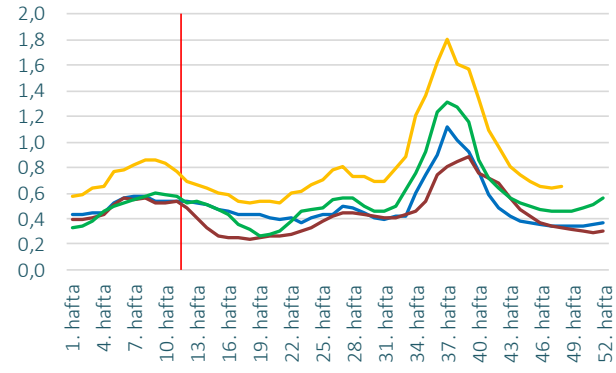
Yapı Malzemeleri, Hırdavat, Nalburiye



Mobilya ve Dekorasyon



Eğitim / Kırtasiye / Ofis Malzemeleri



Son Veri: 2 Aralık 2022

Kırmızı çizgi Türkiye'de ilk Covid-19 vakasının tespit edildiği haftaya işaret etmektedir.

(*) TÜFE ve ilgili alt kalemtedeki fiyat endeksleri ile reelleştirilmiştir.

Türkiye İş Bankası A.Ş.

İktisadi Araştırmalar Bölümü

Bu rapor Bankamız uzmanları tarafından güvenilir olduğuna inanılan kamuya açık kaynaklardan elde edilen bilgiler kullanılmak suretiyle, sadece bilgilendirme amacıyla hazırlanmıştır ve hiçbir şekilde finansal enstrümanların alım veya satımı konusunda tavsiye veya finansal danışmanlık hizmeti sağlanması olarak yorumlanmamalıdır. Bu raporda yer verilen görüş ve değerlendirmeler, hiçbir şekilde Türkiye İş Bankası A.Ş.'nin kurumsal yaklaşımını yansıtmamakta olup, raporu kaleme alan uzmanların kişisel görüş ve değerlendirmeleridir. Türkiye İş Bankası A.Ş. bu raporda yer alan bilgi, görüş ve değerlendirmelerin doğru, değişmez ve eksiksiz olması konusunda herhangi bir şekilde garanti vermemektedir. Türkiye İş Bankası A.Ş. bu raporda yer alan bilgilerde herhangi bir bildirimde bulunmaksızın değişiklik yapma hakkına sahiptir. Bu rapor ve içindeki bilgilerin kullanılması nedeniyle doğrudan veya dolaylı olarak oluşacak zararlardan Türkiye İş Bankası A.Ş. hiçbir şekilde sorumluluk kabul etmemektedir.

İşbu rapor üzerinde Bankamızın telif hakkı olup, Bankamızın yazılı izni alınmaksızın herhangi bir kişi tarafından, herhangi bir amaçla, kısmen veya tamamen çoğaltılamaz, dağıtılamaz veya yayımlanamaz. Tüm haklarımız saklıdır.